

Reliance 4 - Aktivace licence

1 Úvod

Pro svoji plnou funkci vyžadují jednotlivé moduly Reliance licenci. Licence je uložena v tzv. licenčním klíči.

Existují dva druhy licenčního klíče:

- **HW klíč**
- **SW klíč**

Pokud jste zakoupili licenci uloženou v SW klíči (tzn. součástí dodávky není HW klíč), musíte licenci nejprve aktivovat. Teprve po aktivaci bude systém plně funkční.

Pozn.: Licence uložená v HW klíči má vyšší prioritu než licence uložená v SW klíči. Pokud bude v počítači současně přítomen HW klíč i SW klíč, tak bude uvažována pouze licence uložená v HW klíči (licence se v takovém případě nesčítají).

2 Požadavky na aktivaci

1. Počítač s nainstalovaným systémem Reliance 4 (verze 4.0.9 nebo vyšší).
2. Sériové číslo - je dodáváno s každou licencí, která má být uložena v SW klíči.

Pokud si přejete aktivaci provést pomocí webových stránek (doporučený způsob), budete potřebovat přístup do sekce "Pro zákazníky" webových stránek systému Reliance (<http://www.reliance.cz/cs/members-section>).

Pokud nejste naším zákazníkem, obdržíte přihlašovací údaje pro přístup do sekce "Pro zákazníky" v rámci dodávky.

Upozornění:

SW klíč, který je výsledkem aktivace, je speciální soubor obsahující licenční informace a informace o počítači, pro který je určen. Z tohoto důvodu nelze SW klíč použít na jiném počítači (není přenosný mezi počítači). Aktivace musí být proto provedena na počítači, na kterém bude systém Reliance 4 provozován!

3 Způsoby aktivace

1. Aktivace prostřednictvím webových stránek systému Reliance (Doporučený způsob, aktivací klíč obdržíte okamžitě.)

2. Aktivace pomocí e-mailu (Aktivační klíč pro Vás vygenerujeme nejpozději do následujícího pracovního dne. Tento způsob aktivace prosíme využívejte pouze ve výjimečných případech.)

Pozn.: V současné době připravujeme plně automatický způsob aktivace.

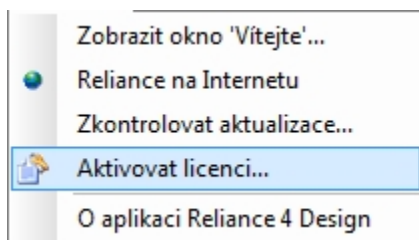
4 Postup aktivace

Krok 1:

Na počítači, na kterém bude systém Reliance 4 provozován, spustíte modul systému Reliance, pro který je licence určena (Reliance 4 Design, Reliance 4 View, Reliance 4 Control nebo Reliance 4 Control Server). V případě, že je licence určena pro modul Reliance 4 Server, spustíte jakýkoliv jiný modul (např. Reliance 4 Control Server).

Krok 2:

Spustíte průvodce aktivací licence příkazem "Aktivovat licenci..." v menu "Nápověda".



Aktivovat licenci

Krok 3:

Zvolte "Zadat sériové číslo" a přejděte na další krok tlačítkem "Další".

Průvodce aktivací licence

Vítejte
Vítá Vás Průvodce aktivací licence.

Úvod
Tento průvodce Vám usnadní aktivaci licence na systém Reliance. Teprve po aktivaci bude systém Reliance plně funkční. Aktivaci je nutné provést pouze v případě, že jste zakoupili licenci uloženou v SW klíči (licence není uložena v HW klíči). Ujistěte se, že aktivaci provádíte na počítači, na kterém si přejete systém Reliance provozovat.

Co si přejete udělat?

Zadat sériové číslo
Přejí si zadat sériové číslo za účelem získání aktivačního klíče.

Vložit aktivační klíč
Aktivační klíč jsem již získal a přejí si jej zadat.

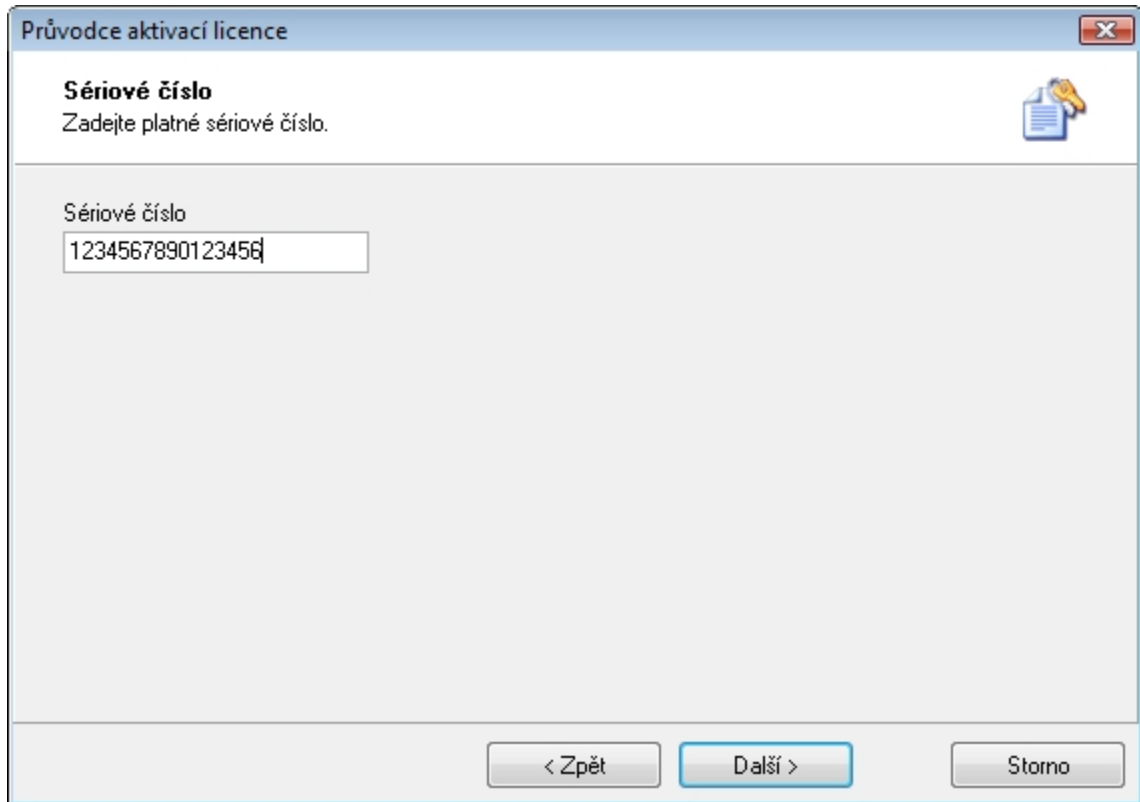
Aktualizovat aktivační klíč
Přejí si aktivovat další součásti systému Reliance, navýšit počet datových bodů, nebo licenci jiným způsobem změnit.

< Zpět Další > Storno

Zadat sériové číslo

Krok 4:

Zadejte šestnáctimístné Sériové číslo, které jste obdrželi při dodávce a zadaný údaj potvrďte tlačítkem "Další".



Průvodce aktivací licence

Sériové číslo
Zadejte platné sériové číslo.

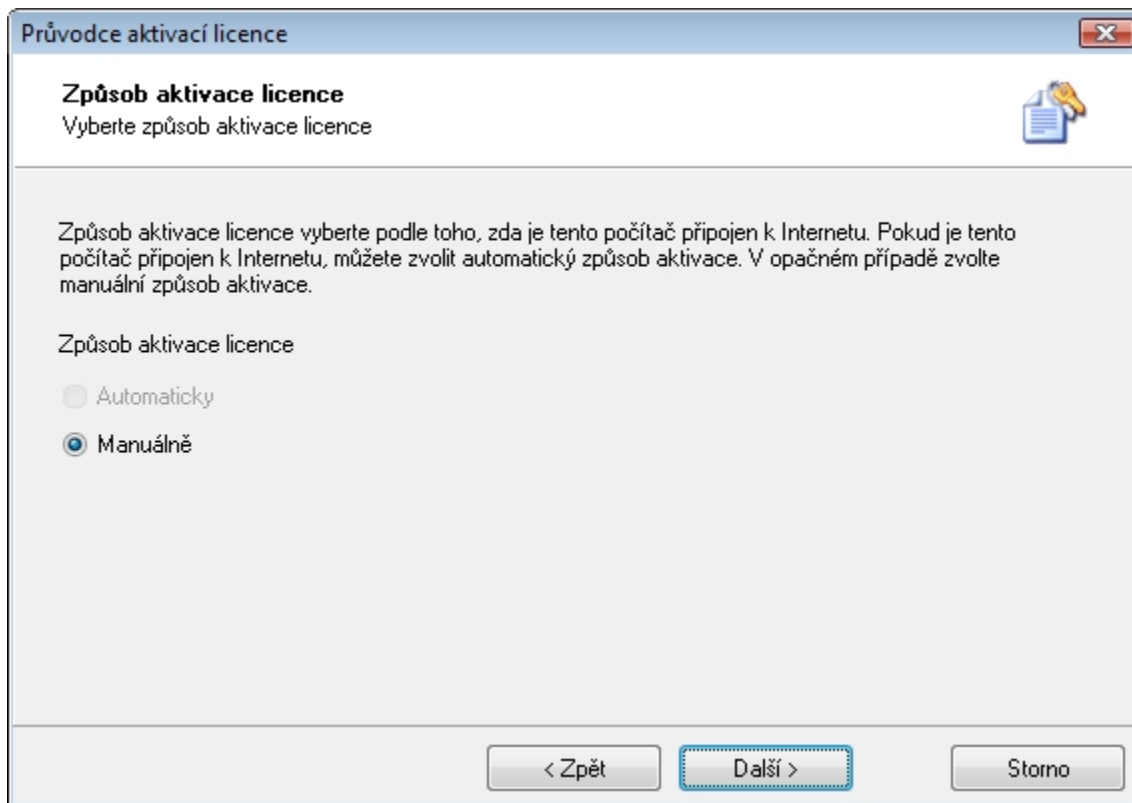
Sériové číslo
1234567890123456

< Zpět Další > Storno

Vložení šestnáctimístného sériového čísla

Krok 5:

Zvolte způsob aktivace "Manuálně" a pokračujte tlačítkem "Další".



Způsob aktivace licence

Krok 6:

Průvodce aktivací licence vygeneroval tzv. Registrační klíč. Pokud si přejete aktivovat licenci pomocí webových stránek, pokračujte krokem 7. Pokud si přejete aktivovat licenci pomocí e-mailu, přejděte na bod 8.

Vygenerování Registračního klíče

Krok 7:

Otevřete webovou stránku systému Reliance a přejděte do sekce "Pro zákazníky" (<http://www.reliance.cz/cs/members-section>), přihlaste se a klikněte na odkaz "Aktivace licence na systém Reliance 4" (<http://www.reliance.cz/cs/members-section/license-activation>). Do příslušného pole zadejte **Registrační klíč** vygenerovaný Průvodcem aktivací licence. Pokud si přejete po aktivaci zaslat e-mail s kopií Aktivačního klíče, zadejte platnou e-mailovou adresu. Kliknutím na tlačítko "Generovat" vygenerujete **Aktivační klíč**. Pokračujte krokem 9.

Aktivační klíč byl úspěšně vygenerován.

Sériové číslo: 56854C4915408243

Aktivační klíč:

```

914E1EFD68A2D510F3FCBC4EBCA97CD035BF13D089E15E8FFCAF96348D8BFCE2E9B8AA93
ACCC83358DC787D3696AD182C35A8E5CB1A08E8AE217EFD3ED369678C3F113CB55C88B34CB
862AD2878830F739AED5AAADF1347339AED5AAADF1347339AED5AAADF1347339AED5AAADF1347339AED5
C260F84867D28A1978257D0F269FB548B28B7C722CB130C367A839AED5AAADF1347339AED
E5AAADF1347339AED5AAADF1347339AED5AAADF1347339AED5AAADF1347339AED5AAADF1347339AED5
A7339AED5AAADF1347339AED5AAADF1347339AED5AAADF1347339AED5AAADF1347339AED5
6AADF1347339AED5AAADF1347339AED5AAADF1347339AED5AAADF1347339AED5AAADF1347339AED5
339AED5AAADF1347339AED5AAADF1347339AED5AAADF1347339AED5AAADF1347339AED5AA
4ADF1347339AED5AAADF1347339AED5AAADF1347339AED5AAADF1347339AED5AAADF134733
9AED5AAADF1347339AED5AAADF1347339AED5AAADF1347339AED5AAADF1347339AED5AAAD
F1347339AED5AAADF1347339AED5AAADF1347339AED5AAADF1347339AED5AAADF1347339A
ED5AAADF1347339AED5AAADF1347339AED5AAADF1347339AED5AAADF1347339AED5AAADF1
347339AED5AAADF1347339AED5AAADF1347339AED5AAADF1347339AED5AAADF1347339AED
5AAADF1347339AED5AAADF1347339AED5AAADF1347339AED5AAADF1347339AED5AAADF134
7339AED5AAADF1347339AED5AAADF1347339AED5AAADF1347339AED5AAADF1347339AED5A
AADF1347339AED5AAADF1347339AED5AAADF1347339AED5AAADF1347339AED5AAADF1347339AED5AAADF1

```

Důležité: Řešení problémů a dotazů týkajících se aktivace Reliance Vám zodpoví oddělení technické podpory na e-mailové adrese: support@reliance.cz.

Vygenerování aktivačního klíče

Pozn.: Krok 7 není nutné provádět na počítači, na kterém bude systém Reliance provozován.

Krok 8:

Na e-mailovou adresu sales@reliance.cz pošlete zprávu, která musí obsahovat následující údaje:

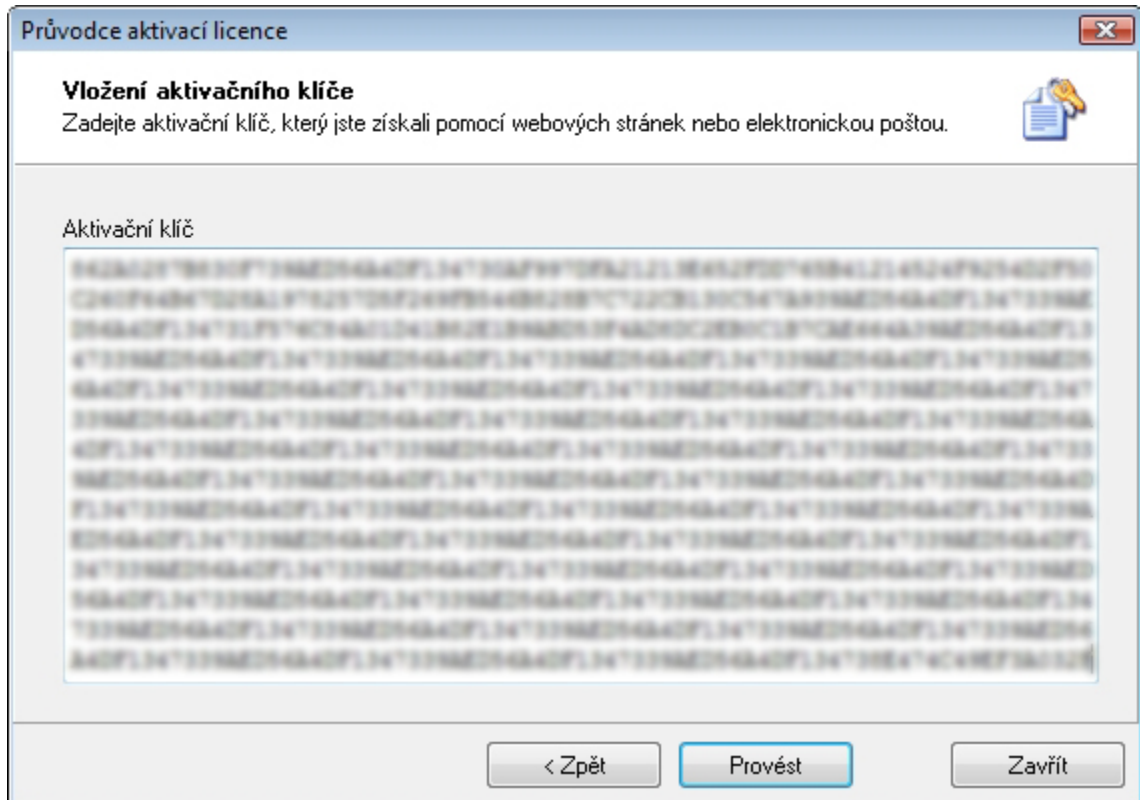
- šestnáctimístné sériové číslo (zadané v 3. kroku)
- Registrační klíč (vygenerovaný Průvodcem aktivací licence)

Nejpozději následující pracovní den obdržíte e-mailem Aktivační klíč.

Pozn.: Tento krok není nutné provádět na počítači, na kterém bude systém Reliance provozován.

Krok 9:

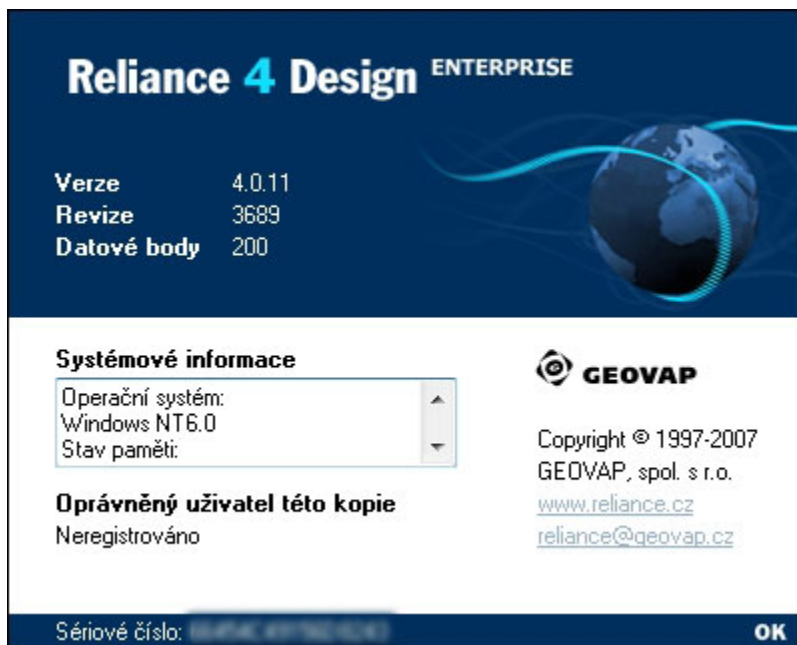
Aktivační klíč vložte do příslušného pole v Průvodci aktivací licence a aktivaci dokončete tlačítkem "Provést".



Vložení aktivačního klíče

Krok 10:

Proveřte, zda byla licence na příslušný modul systému Reliance aktivována (např. pomocí příkazu "O aplikaci..." v menu "Nápověda")



Ověření úspěšné aktivace licence

5 Další informace

Další informace o licencích získáte zde: <http://www.reliance.cz/cs/software/reliance4/licensing-of-reliance4>.

V případě jakýchkoliv dotazů nás kontaktujte na e-mailové adrese support@reliance.cz.